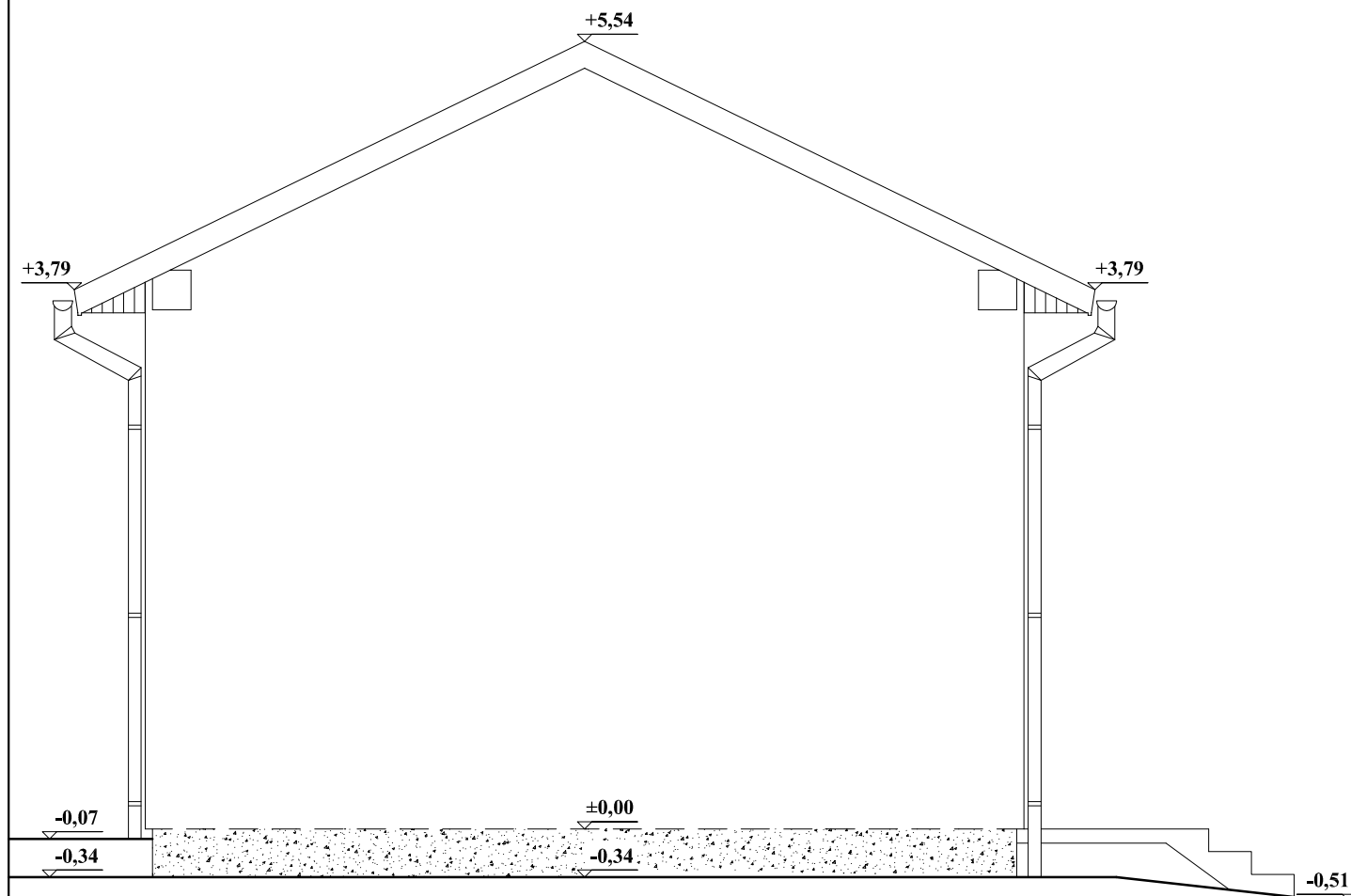


ELEWACJA PÓŁNOCNO-WSCHODNIA
BUDYNEK GARAŻU OSP
-INWENTARYZACJA-
SKALA 1:50



PROJEKTOWANIE KONSTRUKCJI BUDOWLANYCH I INŻYNIERSKICH mgr inż. ROBERT CZECH
 38-460 Jedlicze, ul. Obrońców Wolności 6, robertczech@wp.pl, tel: 608 436 828

Projekt: ROZBUDOWA I PRZEBUDOWA BUDYNKU DOMU LUDOWEGO
 W DŁUGIM ORAZ PRZEBUDOWA I ROZBUDOWA BUDYNKU
 GARAŻU OSP W DŁUGIM W RAMACH ZADANIA INWESTYCYJNEGO
 PN: MODERNIZACJA DOMU LUDOWEGO W DŁUGIM NA DZIAŁKACH
 NR EWID. 462, 464 OBRĘB DŁUGIE

Temat rysunku: ELEWACJA
 PÓŁNOCNO-WSCHODNIA-
 BUDYNEK GARAŻU OSP

Inwestor:	GMINA JEDLICZE 38-460 JEDLICZE, UL. RYNEK 6			Lokalizacja:	DŁUGIE, GMINA JEDLICZE DZ.NR EWID.: 462, 464		
Projektanci:	R. CZECH	UPR. 85/99		Format:	A4	Skala:	1:50
Sprawdzający:				Branża:	ARCH.-BUD.		
				Stadium:	INWENTARYZACJA		
Nr rew.:	1			Nr rysunku:	15/I/2022-09		
				Data:	11.2022		